

# ROCKO TILES by Kronospan

## WASSERFESTE WANDPANELEE

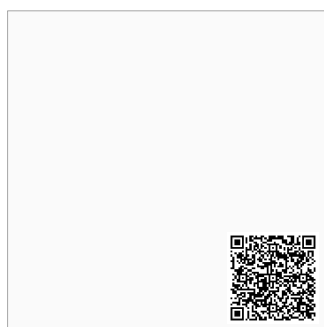


EINZIGARTIG · INNOVATIV · NACHHALTIG

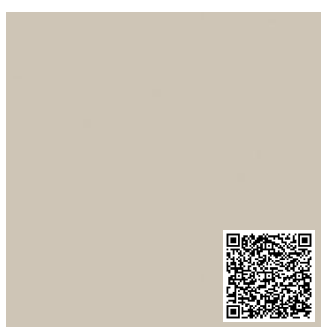
Die wasserabweisenden Rocko Tiles bestehen zu über 70% aus einem Mineralkern und sind mit einer hochwertigen UV-Beschichtung versehen. Das Material eignet sich hervorragend für den Einsatz in privaten und in stark beanspruchten, gewerblichen Räumen, sowohl für neue Projekte, als auch für Renovierungen. Wandverkleidungen in Nass- und Trockenbereichen, dekorative Oberflächen, Türen und Eingänge oder sogar wasserfeste Möbel.

### UNSER LAGERPROGRAMM

im Format: 2800 x 1230 x 4 mm



110 PT Weiß



5981 PT Cashmere



K026 PT Grey Pietra Marble



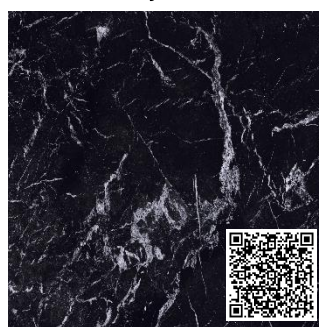
K365 FN Coast Evoke Oak



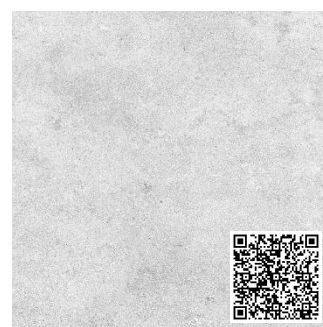
R102 PT Venato Nature



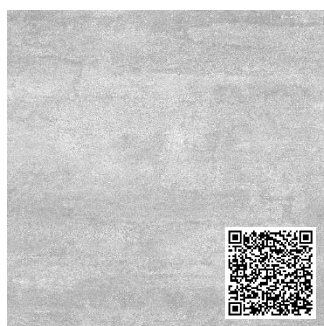
R104 PT Rainforest Brown



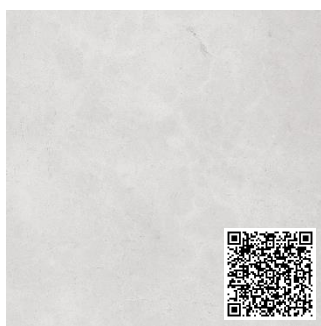
R106 PT Marquina



R109 PT Concrete



R115 PT Brooklyn Grey



R119 PT Crema Valpolicella



R120 PT Native Steel



JENNY NAUMANN

T: 07131 9060-793

E: j.naumann@holz-hauff.de

WWW.HOLZ-HAUFF.DE

WWW.HOLZ-HAUFF.DE/SHOP

